

Eekels Frequentieomzetters EVE 690/2280D t/m 2600D

(1800 t/m 2500 kW)



model: 2280D12 met luchtkoeling



model: 2280D12 met directe waterkoeling

Kenmerken van de EVE-frequentieomzetters:

- Bedrijfszeker
- Hoog losbreekkoppel
- Snelle responstijd (1ms)
- Hoog totaal rendement
- Frequentiebereik 0,01 tot 200,00 Hz
- Vrij programmeerbare in- en uitgangen
- Geïntegreerde wenswaarde PID
- Veldbus Profibus-DP / Modbus-RTU
- Parametrering via Modbus / TCP-IP
- Gemeenschappelijke DC-bus
- Universeel besturingssysteem
- Volgens richtlijn EnergieNed
- Motorvriendelijk schakelgedrag
- Leverbaar in standaard kastsystemen
- Dynamisch regelgedrag
- Gunstige prijs/prestatieverhouding

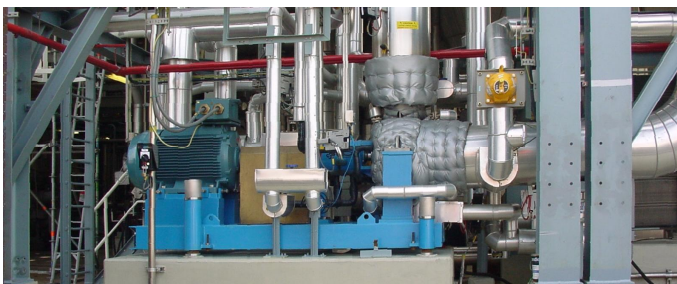
De EVE-frequentieomzetters zijn voorzien van de modernste technieken.

De functionaliteit is gebaseerd op meer dan 25 jaar ervaring in het ontwikkelen, produceren en toepassen van frequentiegeregelde aandrijvingen.

Het hart van alle omzetters bestaat uit een besturingssysteem, dat van iedere standaard draaistroommotor de perfecte regelbare aandrijving maakt.

Eekels kan als fabrikant van de frequentieomzetters door o.a. toevoeging van hard- en software modules applicatiegerichte oplossingen op maat leveren voor een breed scala aan toepassingen. (Papiermachines, kranen, centrifuges, pompen, ventilatoren etc.)

Naast het leveren van producten en systemen levert Eekels ook complete aandrijfprojecten.



Leveringsprogramma aandrijftechniek o.a:

- Frequentieomzetters tot 2,6 MW/690V/12P
- Terugvoedunits en choppers
- SR-toerenregelingen (0,01%)
- Softstarters
- Motoren



Technische specificaties

EVE690/ . . .	2280D(W)		2600D(W)					
bedrijfsklasse	II	I	II	I				
max. motorvermogen	1,8 MW	2 MW	2,3 MW	2,5 MW				
max. uitgangstroom	1888 A	2377 A	2377 A	2681 A				
overbelastbaarheid (60s)	150 %	120 %	150 %	120 %				
fabriicaat	EEKELS ELEKTROTECHNIEK B.V.							
ingangsspanning	2 x 3 x 690V +10 - 15%							
ingangsfrequentie	50/60 Hz							
opgenomen stroom	1666 A	2128 A	2128 A	2406 A				
cos phi	ca. 0,96							
uitgangsspanning	3 x 0-690V							
frequentiebereik	0-100,00Hz / 0-200,00Hz							
rendement	beter dan 98%							
max. verliesvermogen	27 kW	34,5kW	34,5 kW	39 kW				
kastventilatie [m3/h] (type D)	6400	6400	6400	6400				
waterkoeling [m3/h] (type DW)	3,3	4,2	4,2	4,7				
max. omgevingstemperatuur	40°C (tot 50°C met reductie)							
beschermingsklasse	IP-22 (tot IP-55 op aanvraag)							
max. lengte motorkabel	150 m (> 150m optie)							
communicatie	Profibus-DP/MODBUS-RTU/Ethernet							
ontstoring	IEC 61800-3 (EN55011 optioneel)							
netvervuiling	Volgens richtlijn Energiened met ingebouwde AC-smoorspoel							
gewicht	2300 kg		2500 kg					
afm. type D (hxbxd) mm	2365x3800x600		2365x4600x600					
afm. type DW (hxbxd) mm*	2100x3800x600		2100x3800x600					

Leverbare uitvoeringen o.a.:
 380V t/m 690V / 6 en 12 pulsig /DC, 50 en 60Hz

*afmetingen zonder koelunit

type: EVE690/2600D12

Netspanning
 kVA
 Uitvoering

